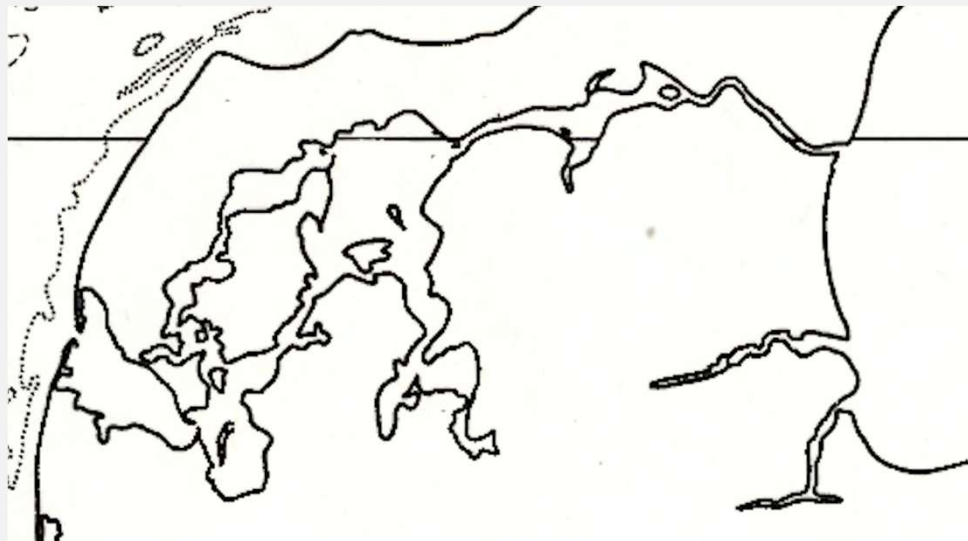


Nye tider for Limfjordens kyster

Henrik Glenner
Universitetet i Bergen og CMEC, Københavns Universitet

Foto: Destination Limfjorden

LIMFJORDEN



NØRSKOV VIG





Sargassum muticum

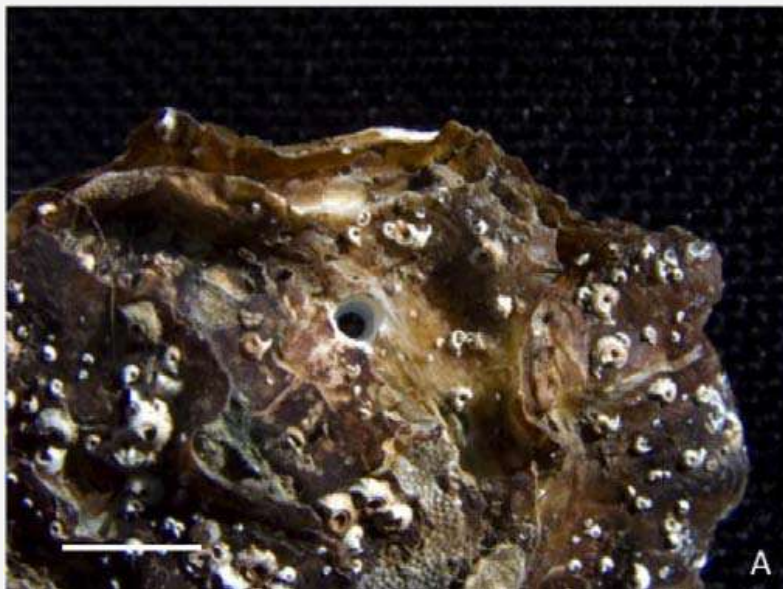


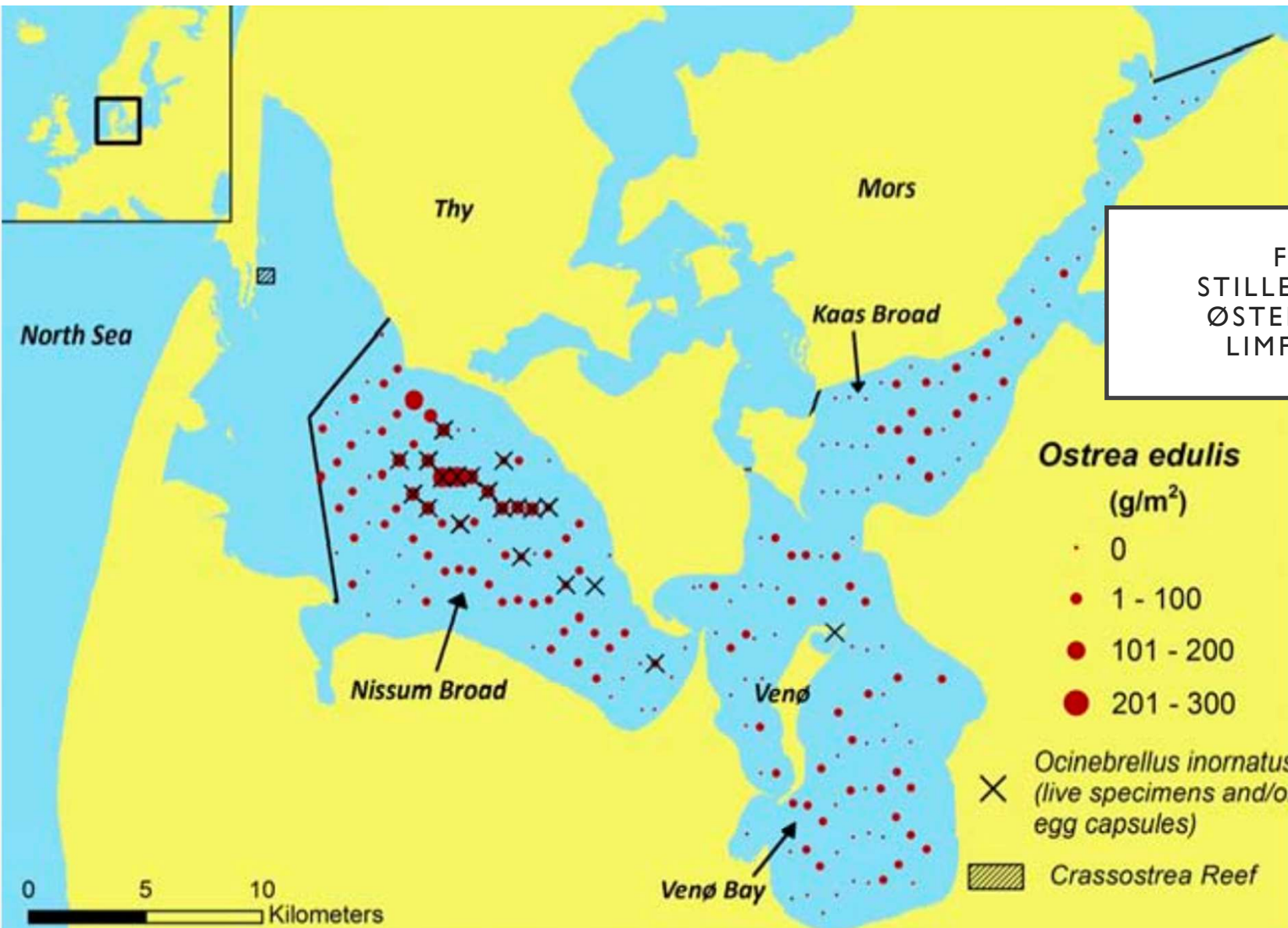
STILLEHAVSØSTERS VS. FLADØSTERS

Asiatisk Østersboresnegl (*Ocenobrellus inornatus*)



BOREHULLER FRA ØSTERSBORESNEGLEN





FLADØSTERS,
STILLEHAVSØSTERS OG
ØSTERSBORESNEGLE I
LIMFJORDEN (2011)

Fra Lützen et al. 2012

FLADØSTERS, STILLEHAVSØSTERS OG
ØSTERSBORESNEGL UDBREDELSE
2023



+ *Bonamia Ostrea's*

Ægkokoner på Blåmusling



Stillehavsøsters i Listerdyb, mellem Sild og Rømø



Nehls & Büttger, 2007



KLIPPEPENSEL
KRABBen
(HEMIGRAPsus
TAKANOI)

STILLEHAVSØSTERENS “GAMLE VENNER” ER ANKOMMET:

- *Sargassum muticum* - Butblæret sargassotang: med stillehavsøsters
- *Styella clava* - Østasiatisk søpung: med stillehavsøsters
- *Ocenobrellus inornatus* - japansk østersboresnegl: med stillehavsøsters
- *Gracilaria vermiculophylla* – med Stillehavsøsters
- *Grateloupia subpectinata* + andre Grateloupia arter: med stillehavsøsters
- *Mytilicola orientalis* - Østersens krebsdyrparasit: med stillehavs østers
- *Hemigrapsus takanoi* – Penselklippekrabbe – på skrog af fragtskib til La Rochelle i Frankrig (1993) – nok ikke med stillehavsøstersen
- *Caprella mutica* – fra det gule hav, men nok IKKE med stillehavsøsters
- *Bonamia ostrea* – haplosporid parasite formodentlig fra Middelhavet, - men via stillehavsøstersen som smittereservoir

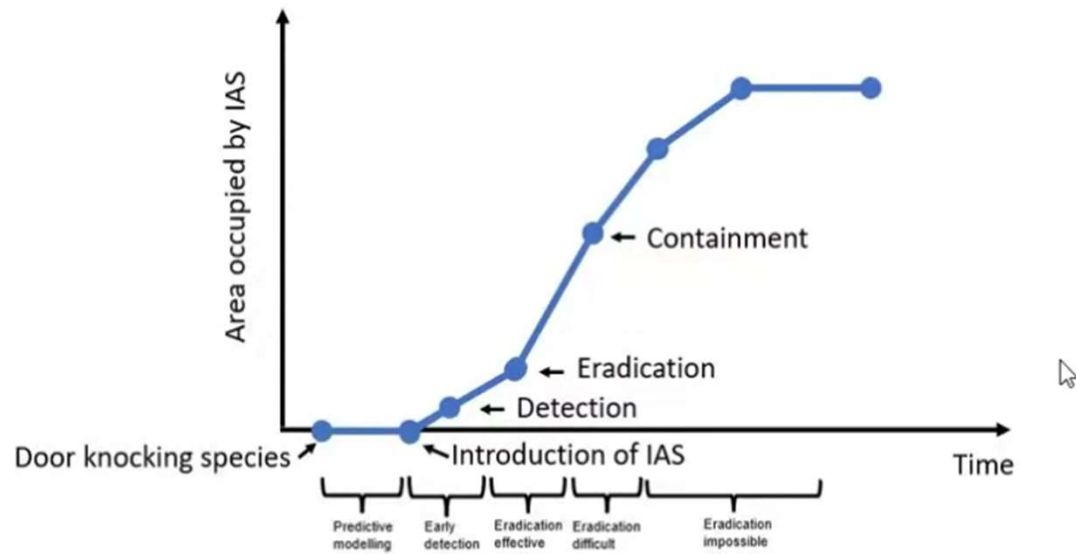
FLERE INVITERET:

- *Didemnum vexillum* – “havnespy”: med stillehavsøsters
- *Botrylloides violaceus* - med stillehavsøsters med stillehavsøsters
- *Hemigrapsus sanguineus* - Asiatisk strandkrabbe: formodentlig via ballastvand i skibe til Le Havre og Oestershelde omkring 1999 – ikke med stillehavsøstersen – men lever sammen med *M. gigas* i oprindelsesområderne
- *Mytilicola intestinalis* - Blåmuslingens krebsdyrparasit: fra Middelhavet
- Derudover er 30 + andre fremmede arter formodet medbragt af *M. gigas*!!

***M. GIGAS* ER EN INVASIVE ART, OG ET INVASIVT
ASIATISK KYSTHABITAT**

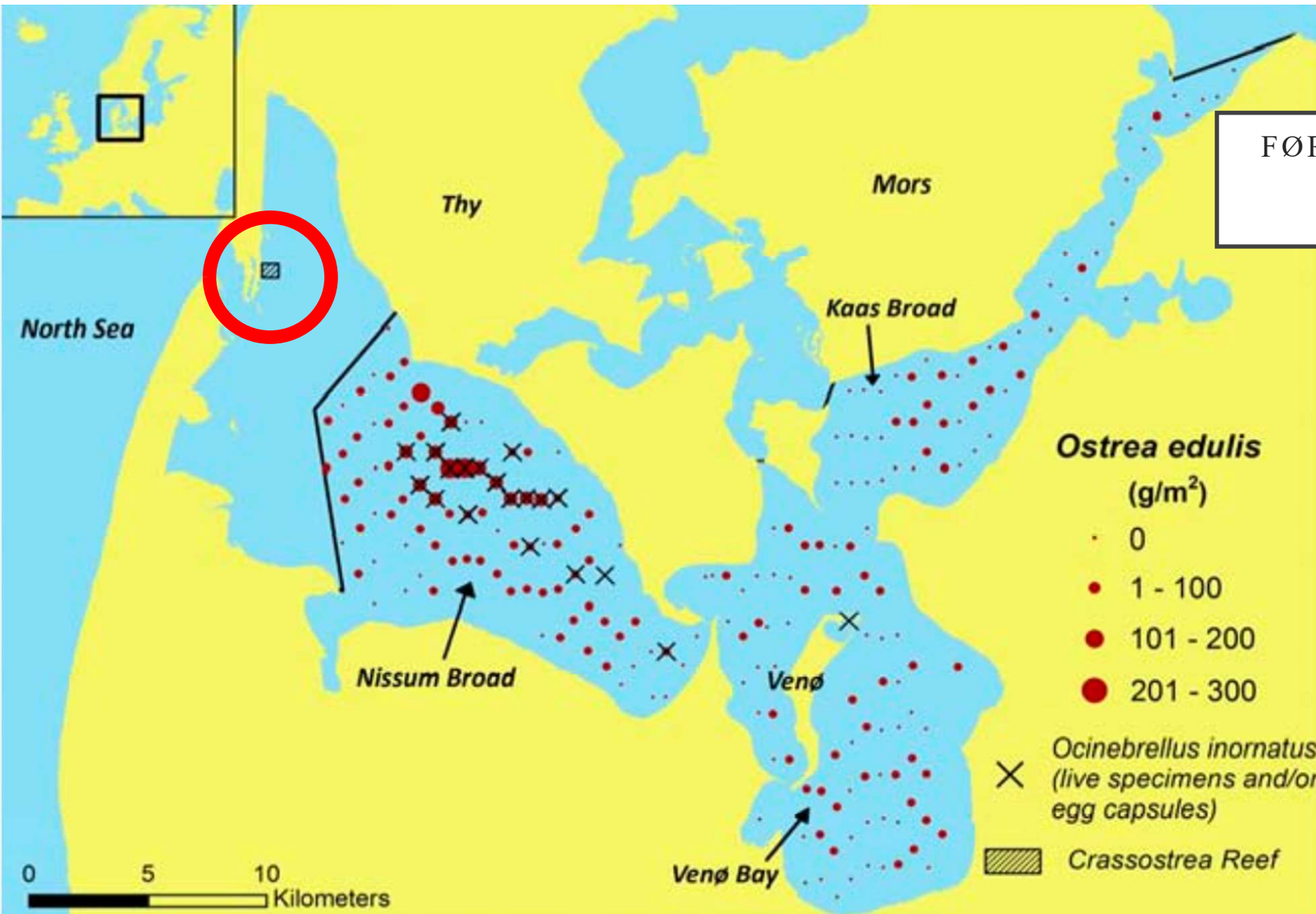
- *M. gigas* ankomst har medført enorme økologiske ændringer stort set alle de steder den har fået sig etableret – men *M. gigas* er ikke unik, der er andre potentielt invaderende habitater på vej!
- Ankomst og bestandsudvikling burde følges nøje

BEKÆMPELSE



A simple model of different management stages

FØRSTE *M. GIGAS*
REV
(2011)



AFSLUTTENDE BEMÆRKNINGER

- Havet respekterer ikke landegrænser !
- Danmarks afslappede holdning til AIS (eksemplificeret via Stillehavsøstersen) er problematisk fra Norsk og Svensk perspektiv:
- For hvad nytter Norske og Svenskes forebygning og bekæmpelsesaktiviteter uden viden om hvad der kommer syd og østfra og i hvilket omfang?

A photograph of a sunset over a large body of water. The sun is a bright white circle on the horizon, with a vertical red reflection on the water. The sky is a gradient of orange, pink, and blue. In the foreground, there is a grassy bank with a wooden bench. The text "TAK FOR OPMÆRKSOMHEDEN" is centered in a white box with a black border.

TAK FOR OPMÆRKSOMHEDEN

Financieret af:

Den Norske Artsdatabank

+

Biodiversa+ projektet: "Climate invasives"